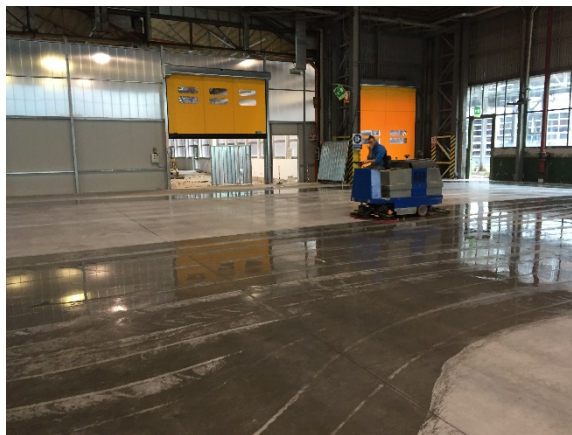


SISTEMA DI APPLICAZIONE

Per Pentra®-Sil (IH) / (H) / (NL) / (244+) e tutti i nostri densificanti

Precauzioni:

- Applicare solo quando le temperature saranno superiori a 2 ° C (36 ° F) per almeno 4 ore successivamente all'applicazione.
- Pulire la superficie per rimuovere sporco, olio o grasso, agenti stagionanti o rivestimenti che potrebbero impedire ai densificanti Pentra®-Sil di penetrare nella superficie.
- A volte è molto difficile sapere quale tipo di prodotto è stato precedentemente applicato sul pavimento in calcestruzzo (polimeri, siliconici, ecc.) E sapere se tali prodotti possono bloccare la penetrazione di qualsiasi altro prodotto. Per questo motivo, insistiamo sul processo di pulizia. Se è difficile rimuovere la membrana, il pavimento deve essere leggermente preparato meccanicamente e quindi è necessario pulire, pulire e pulire il pavimento.



NOTA IMPORTANTE: EFFETTUARE SEMPRE UNA PROVA PRIMA DI INIZIARE IL LAVORO TOTALE.

- Non utilizzare detergenti a base di agrumi o acidi. Se sono stati utilizzati coloranti acidi o detergenti, neutralizzare la superficie con un detergente alcalino (detergente neutro)
- Non utilizzare nebulizzatori ad alta pressione.
- Se il densificante Pentra®-Sil viene a contatto con vetro, tessuto, metallo o superfici verniciate pulire immediatamente le superfici contaminate con un panno umido, quindi asciugare con un secondo panno pulito.

Concrete Solution Italia Srl

Sede Operativa: Via I Maggio, 3– 46037 Roncoferraro (MN)

Sede legale: Via Roma, 103 - 46037 Roncoferraro (MN) - Codice Fiscale - P.IVA 02437360205 - REA 252814 - Cap. Sociale iv € 15.000,00

Equipaggiamento:

- 1- Lavasciuga + spazzole e tamponi
- 2- Aspirapolvere
- 3- Spruzzatore HVLP o spruzzatore a pompa
- 4- Microfibra, spazzola morbida, rullo a pelo corto.
- 5- Per la finitura, lucidatrice a propano (o elettrica).

MISCELAZIONE (NON DILUIRE)

Mescolare accuratamente prima dell'uso. Non diluire.

Non agitare eccessivamente con aria compressa o pompa di ricircolo.

Le attrezzature per l'applicazione devono essere pulite e prive di materiali estranei.

Processo di applicazione:

- 1- Utilizzando uno spruzzatore HVLP o uno spruzzatore di pompaggio per lavori più piccoli, spruzzare Pentra®-Sil uniformemente sulla superficie. 1 litro coprirà tra 12 e 20 mq. Distribuisce eventuali eccessi con una scopa in setole morbide o una microfibra
- 2- Mantenere la superficie bagnata per almeno 20 minuti, aggiungendo altro materiale dove necessario.
- 3- Lascialo asciugare.

**Fase di finitura**

Le tempistiche di asciugatura dipenderanno dalle condizioni atmosferiche circostanti, cioè tra 1h e 24h, momento in cui puoi passare alle fasi di finitura:

Levigare o lucidare la superficie in modo da poter applicare prodotti di finitura se necessario!

Concrete Solution Italia Srl

Sede Operativa: Via I Maggio, 3– 46037 Roncoferraro (MN)

Sede legale: Via Roma, 103 - 46037 Roncoferraro (MN) - Codice Fiscale - P.IVA 02437360205 - REA 252814 - Cap. Sociale iv € 15.000,00

Condizioni climatiche speciali

In climi caldi e ventosi, potrebbe essere necessario spruzzare acqua sul calcestruzzo caldo per raffreddare la superficie prima di applicare i densificanti Pentra®-Sil e in modo che non si asciugano immediatamente in superficie ...

In condizioni fredde, umide o chiuse, il densificante Pentra®-Sil può rimanere bagnato a lungo. Dopo 1 ora di permanenza, utilizzare una lavasciuga automatica per risciacquare la superficie e raccogliere il materiale in eccesso.

Se il calcestruzzo è colorato con acido o colorato integralmente, dopo 20-30 minuti di sosta tempo utilizzare apparecchiature di lavaggio per lavare la superficie e raccogliere il materiale in eccesso.

Su calcestruzzo fresco, il densificante Pentra®-Sil può essere applicato immediatamente dopo la finitura, o immediatamente dopo che i giunti sono stati tagliati e puliti, o in qualsiasi momento successivo, a discrezione del project manager.

NB: I nostri densificanti non possono essere considerati come prodotti stagionanti !!

Copertura prevista:

Finitura elicotterata - 1 litro per 12 a 18m²

Il tasso di copertura varierà in base alla finitura e porosità del calcestruzzo.

Il calcestruzzo scopato o staggiato richiederà più materiale. (1 litro per 8/10 Mq)

Pulizia:

Usa acqua e sapone per pulire strumenti e attrezzature. Sebbene i densificanti Pentra®-Sil siano atossici e sicuri per l'ambiente, sono alcali: smaltire i residui e le acque di lavaggio secondo le normative locali. Non versare nei sistemi fognari o negli scarichi pluviali.

Si prega di leggere tutte le SDS e TDS per ogni prodotto perché tutti i nostri densificanti hanno un obiettivo specifico !!

Manutenzione: leggi la nostra brochure di manutenzione