

# LISOFLOOR 1000

## CARATTERISTICHE

Pigmenti microscopici per penetrare nel calcestruzzo, Stabile ai raggi UV, questo colore di pavimento deve essere protetto con il nostro LisoFloor 4000, eccellente impermeabilizzazione della superficie. Prodotto a base d'acqua, senza solventi e con emissioni di VOC molto basse.

## DESCRIZIONE DEL PRODOTTO

LisoFloor 1000 è un pigmento di nuova generazione. Molto buona penetrazione e un'eccellente resistenza ai raggi UV.

Molto facile da usare e vi farà risparmiare un sacco di tempo.

Questo pigmento si mescola con il nostro indurente per pavimenti, LisoFloor 900, vi darà un aumento della durezza della superficie tra 12-18%, buona resistenza all'acqua e una superficie senza polvere.

Questa soluzione a base d'acqua facile da usare è conforme agli standard VOC in tutto il mondo.

Questa soluzione colorata può essere utilizzata su pavimenti in cemento nuovi o vecchi. Semplice da applicare dopo una buona preparazione della superficie.

Per proteggere questo colore, sono necessarie 2 mani di LisoFloor 4000.

## USARE

- Calcestruzzo nuovo o vecchio
- Per tutti i tipi di traffico.
- Fabbriche, magazzini, depositi, centri di distribuzione, impianti alimentari, tessili, farmaceutici, elettronici e chimici, elettronica, impianti chimici. Celle frigorifere, impianti di imbottigliamento, magazzini aeronautici e automobilistici, ecc.
- Edifici: Centri sanitari e ospedali, uffici, caffetterie di ristoranti, prigioni, negozi e centri commerciali, scuole, stadi universitari, cliniche veterinarie, aree comuni, corsie e corridoi, ambienti aseptici, cucine, laboratori.

## SICUREZZA

Per maggiori informazioni, consultare la scheda di sicurezza:

- Tenere fuori dalla portata dei bambini  
Proteggere dal congelamento  
Indossare guanti e occhiali di sicurezza
- Coprire tutte le parti metalliche e di vetro prima dell'applicazione

## PREPARAZIONE, APPLICAZIONE, MANUTENZIONE

### Osservazioni generali:

- Non applicare mai al gelo o alla pioggia. Fare sempre un test sul substrato in un luogo poco appariscente in un posto poco appariscente. È molto importante mescolare bene i prodotti LisoFloor prima e durante l'uso.

### Preparare il vostro colorante:

- Dalla vostra soluzione LisoFloor 900, prendete 20L di questa soluzione, aggiungete dall'1 al 3% di LisoFloor 1000 e mescolare regolarmente prima e durante l'applicazione.

Offriamo 6 pigmenti, ma puoi anche mescolare diversi pigmenti per creare il tuo colore!

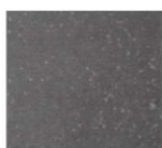
- Con questo sistema potete creare il vostro colore.

- Nel nostro sistema di applicazioni troverete anche una tabella che vi permette di creare colori standard, come il grigio chiaro, il grigio antracite, il marrone o un altro colore.

### Pigmenti suggeriti:



WHITE



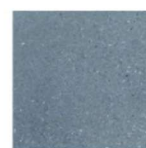
BLACK



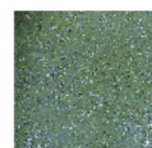
RED



YELLOW



BLUE



GREEN

### Applicazione:

- Spruzzare la superficie. Si prega di utilizzare una quantità sufficiente di prodotto misto per fare una sola operazione.

- Fare piccole aree e quando il colore è ancora umido, stendere il colore con un pennello singolo e un tampone bianco.

- Lasciate asciugare e una volta che la superficie è asciutta, fate una passata con un tampone bianco. dopo (3/4H) - La vostra superficie diventerà satinata.

- Se volete una superficie lucida, passate sul pavimento con una monospazzola dotata di un pad diamantato.

- Se si desidera una superficie più durevole, applicare 2 mani di LisoFloor 4000.

Per maggiori dettagli, vedi il nostro sistema di applicazione